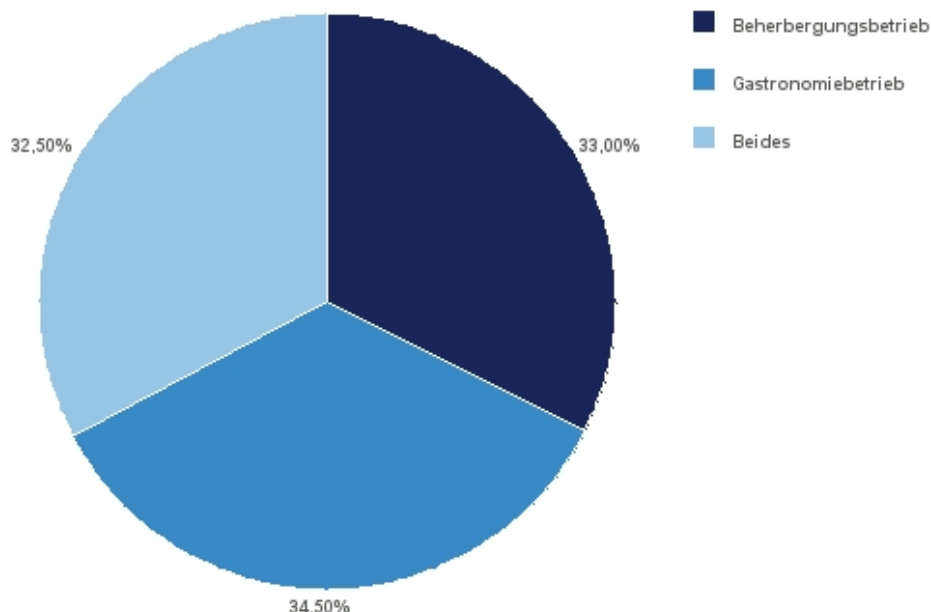


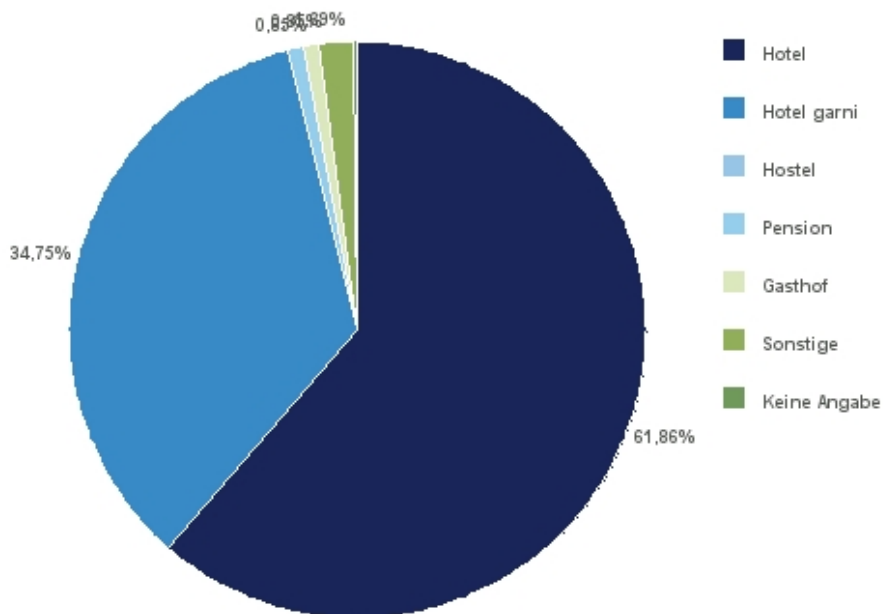
Auswertungsbericht "Konjunkturumfrage Beherbergung und Gaststätten Deutscher Hotel- und Gaststättenverband Winter 2011/2012" Nordrhein-Westfalen

Um was für einen Betrieb handelt es sich bei Ihrem?



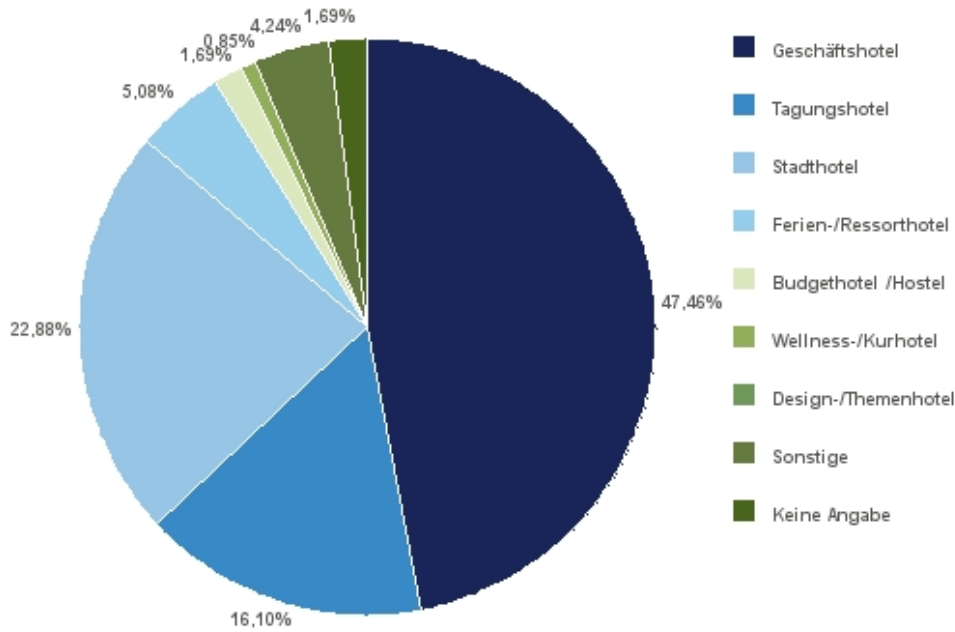
Datengrundlage: Konjunkturumfrage Beherbergung und Gaststätten Deutscher Hotel- und Gaststättenverband Winter 2011/2012 (200 Nennungen)

1. 1. 1 Zunächst stellen wir Ihnen Fragen zu Ihrem Beherbergungsbetrieb: Betriebsart



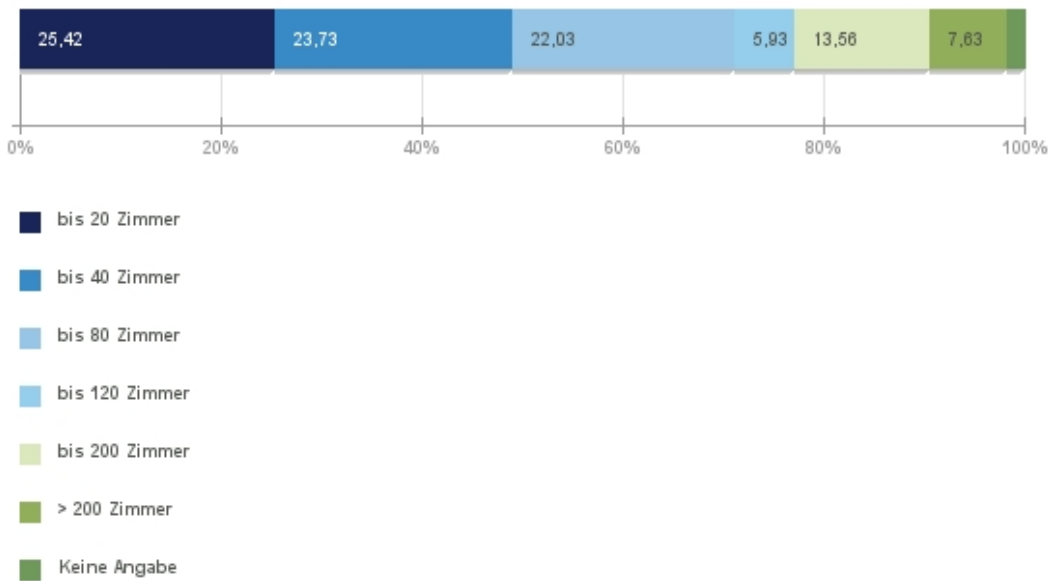
Datengrundlage: Konjunkturumfrage Beherbergung und Gaststätten Deutscher Hotel- und Gaststättenverband Winter 2011/2012 (118 Nennungen)

1. 1. 2 Fragen zu Ihrem Beherbergungsbetrieb: Marktsegment



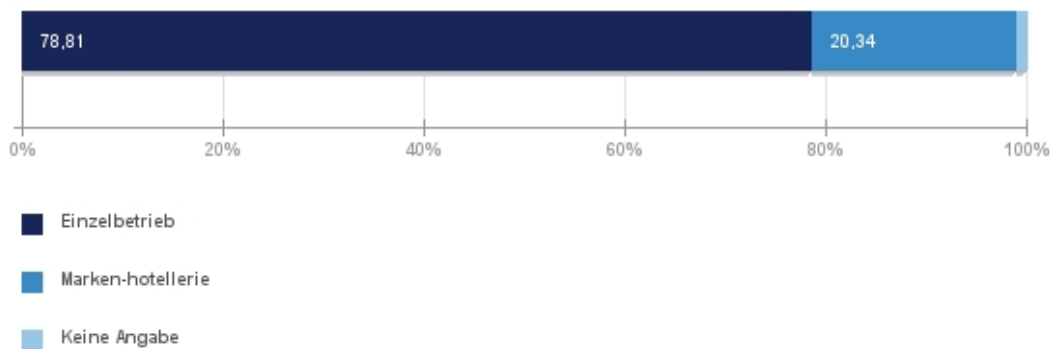
Datengrundlage: Konjunkturumfrage Beherbergung und Gaststätten Deutscher Hotel- und Gaststättenverband Winter 2011/2012 (118 Nennungen)

1. 1. 3 Fragen zu Ihrem Beherbergungsbetrieb: Zimmeranzahl



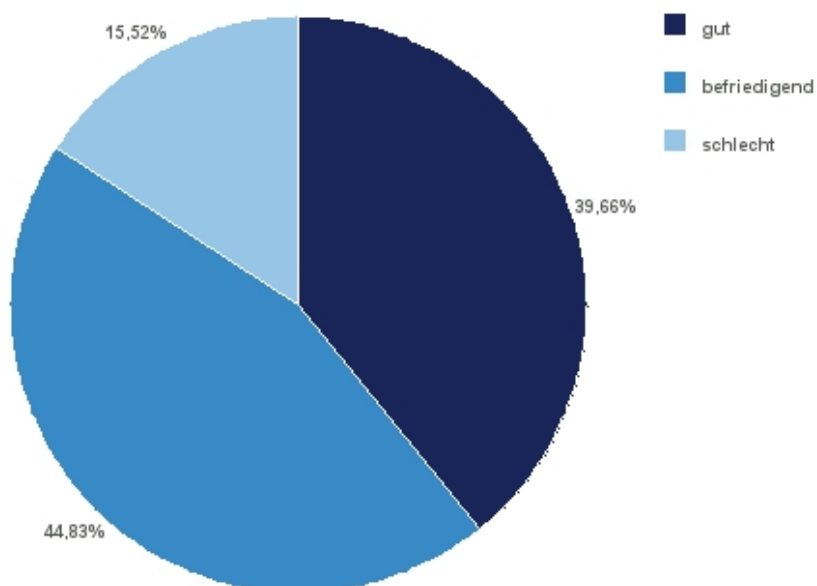
Datengrundlage: Konjunkturumfrage Beherbergung und Gaststätten Deutscher Hotel- und Gaststättenverband Winter 2011/2012 (118 Nennungen)

1. 1. 4 Fragen zu Ihrem Beherbergungsbetrieb: Betriebsform



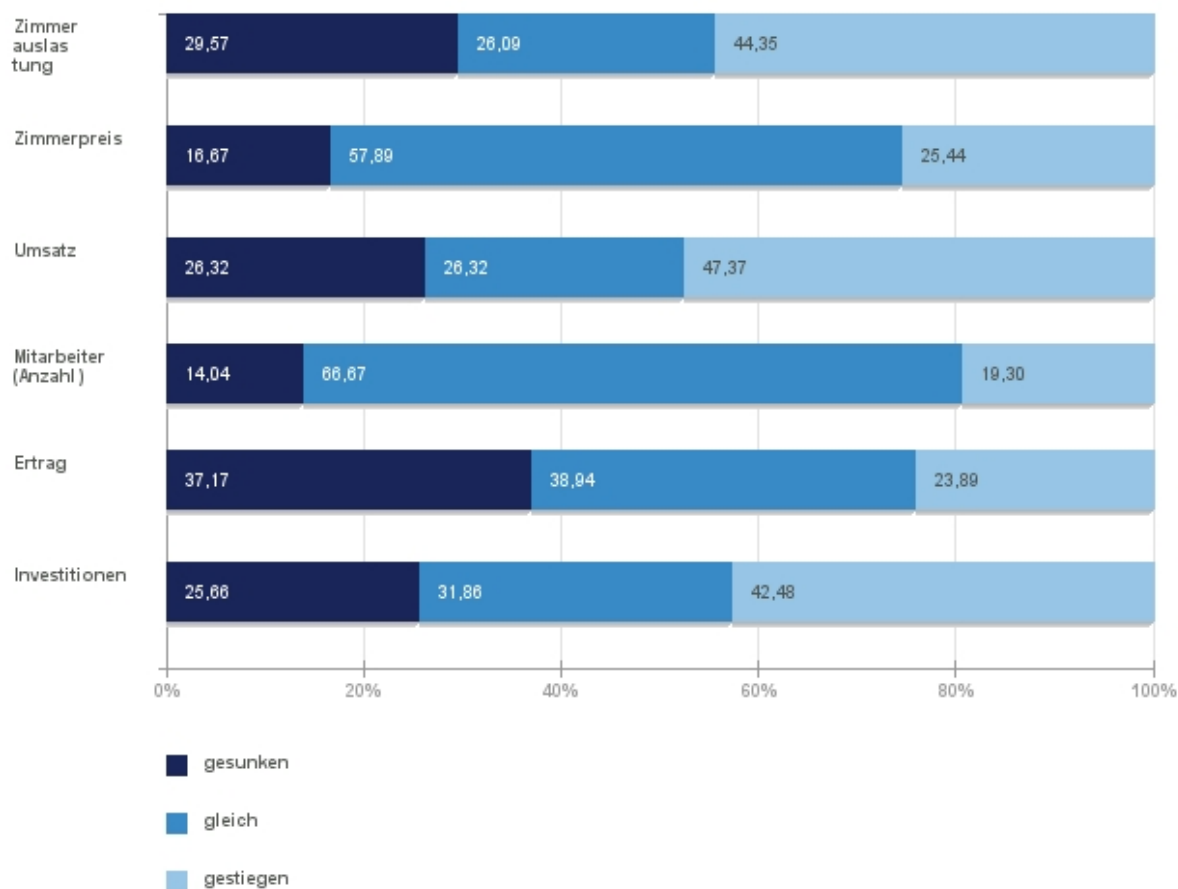
Datengrundlage: Konjunkturumfrage Beherbergung und Gaststätten Deutscher Hotel- und Gaststättenverband Winter 2011/2012 (118 Nennungen)

1. 2. 1 Wie beurteilen Sie die Geschäftslage Ihres Beherbergungsbetriebes im Winterhalbjahr (Oktober 2011 bis März 2012)? : Gesamtbeurteilung [Vergleich: Vorjahreszeitraum Oktober 2010 bis März 2011]



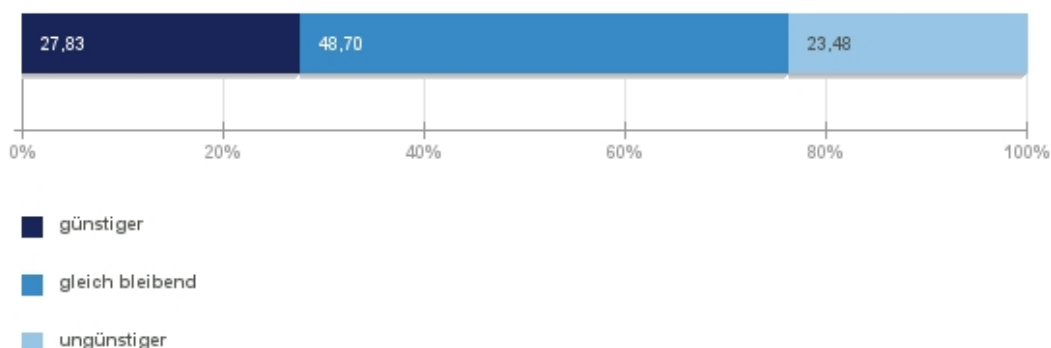
Datengrundlage: Konjunkturumfrage Beherbergung und Gaststätten Deutscher Hotel- und Gaststättenverband Winter 2011/2012 (116 Nennungen)

1. 2. 2 Wie beurteilen Sie die Geschäftslage Ihres Beherbergungsbetriebes im Winterhalbjahr (Oktober 2011 bis März 2012)? : Einzelbeurteilung [Vergleich: Vorjahreszeitraum Oktober 2010 bis März 2011]



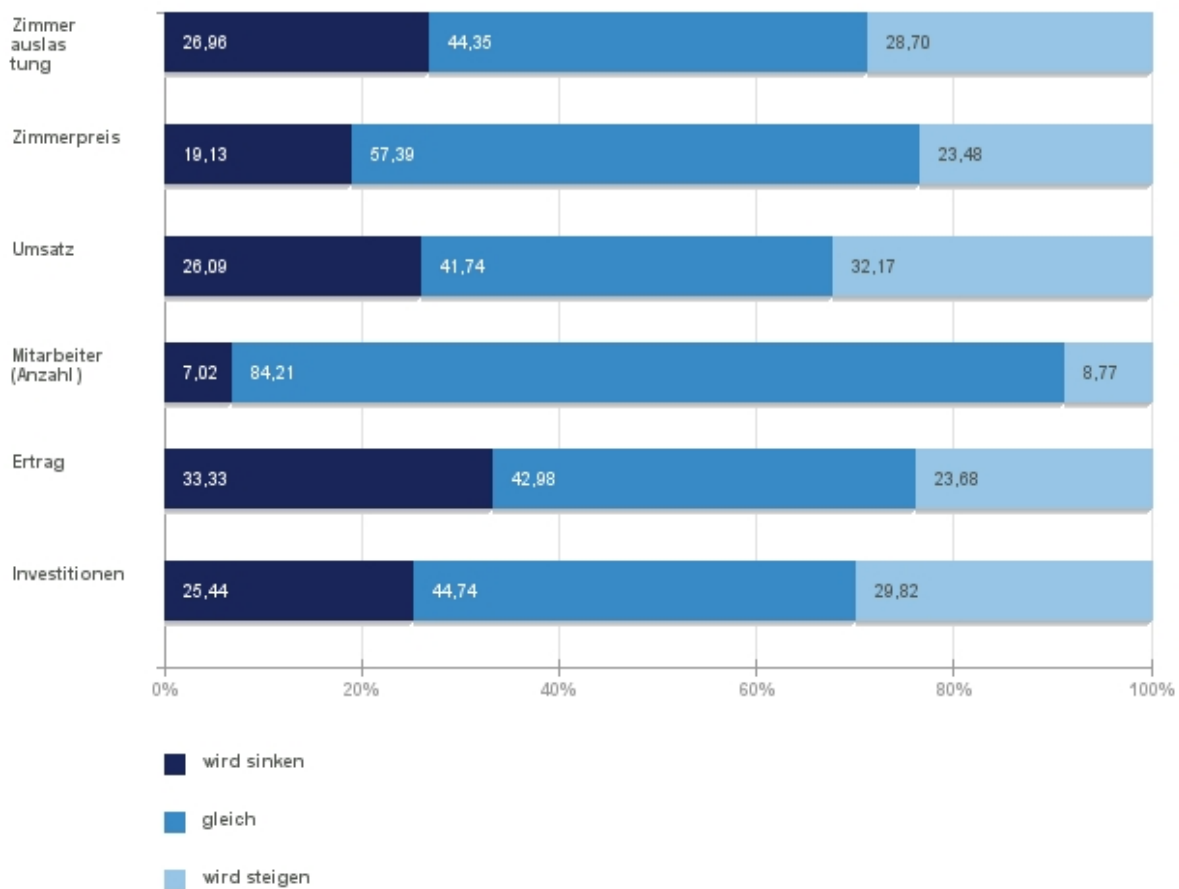
Datengrundlage: Konjunkturumfrage Beherbergung und Gaststätten Deutscher Hotel- und Gaststättenverband Winter 2011/2012 (683 Nennungen)

1. 3. 1 Welche Geschäftserwartungen haben Sie für das Sommerhalbjahr (April bis September 2012)? : Gesamtbeurteilung Beherbergung [Vergleich: Vorjahreszeitraum April bis September 2011]



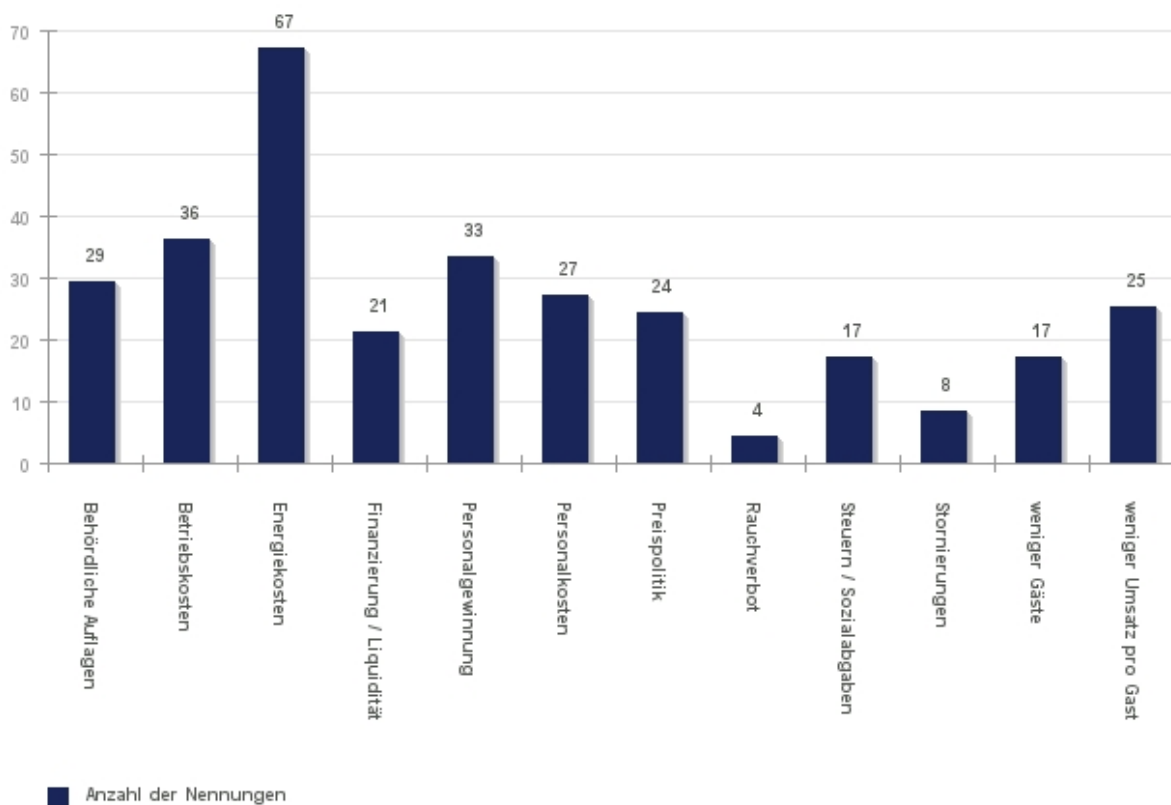
Datengrundlage: Konjunkturumfrage Beherbergung und Gaststätten Deutscher Hotel- und Gaststättenverband Winter 2011/2012 (115 Nennungen)

1. 3. 2 Welche Geschäftserwartungen haben Sie für das Sommerhalbjahr (April bis September 2012)? : Einzelbeurteilung Beherbergung [Vergleich: Vorjahreszeitraum April bis September 2011]



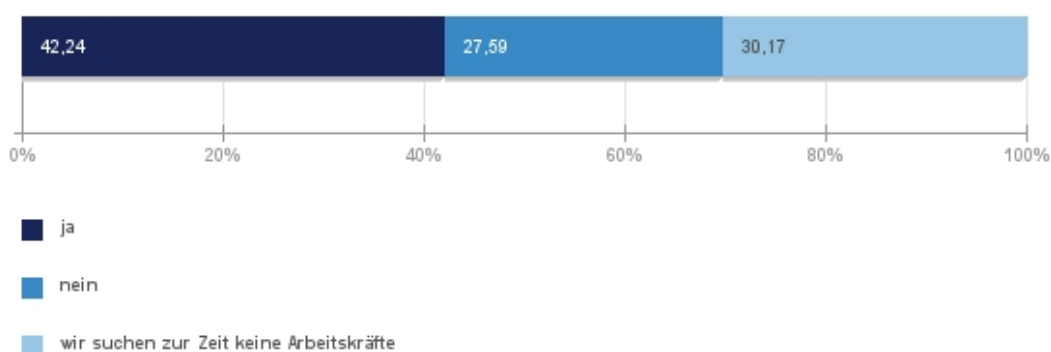
Datengrundlage: Konjunkturumfrage Beherbergung und Gaststätten Deutscher Hotel- und Gaststättenverband Winter 2011/2012 (687 Nennungen)

1.4 Welche Problembereiche stehen in Ihrem Beherbergungsbetrieb gegenwärtig im Vordergrund? [Bitte maximal drei Problembereiche ankreuzen]



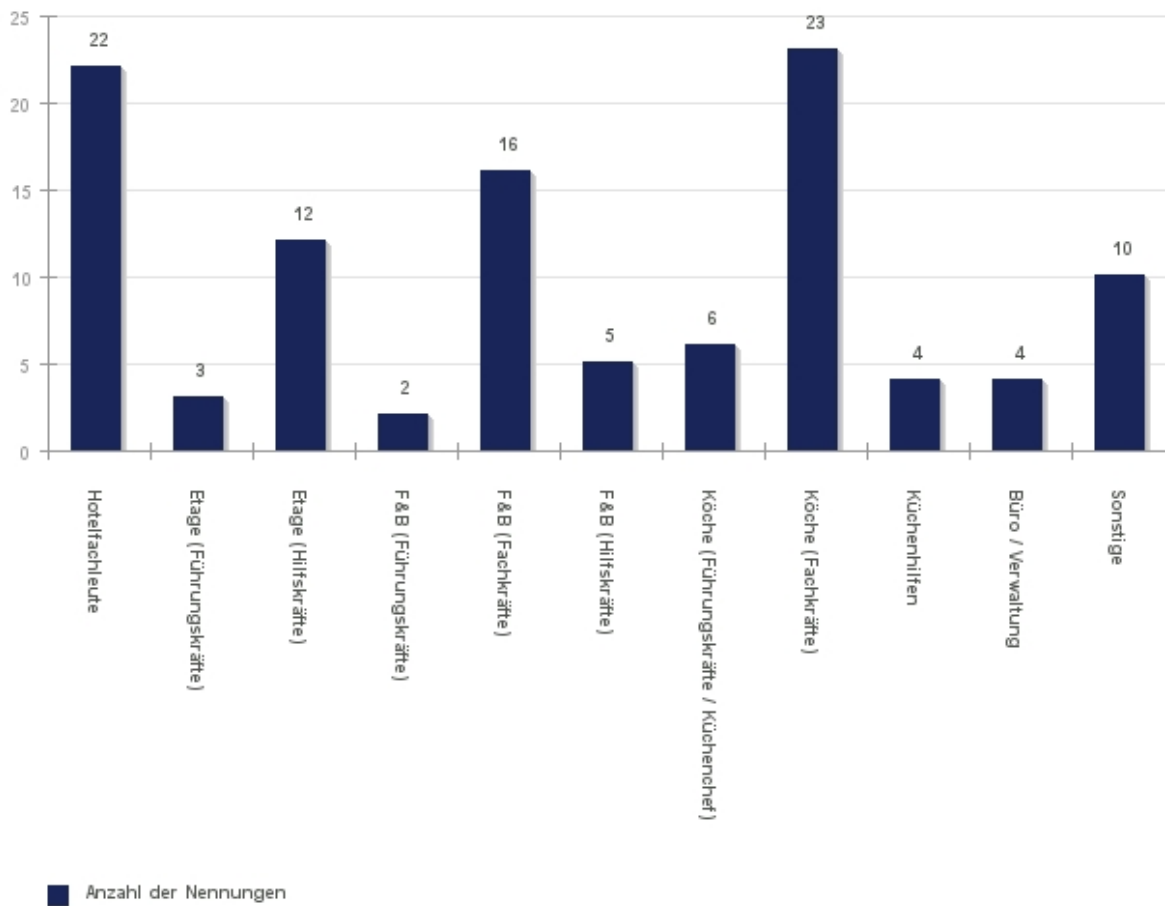
Datengrundlage: Konjunkturumfrage Beherbergung und Gaststätten Deutscher Hotel- und Gaststättenverband Winter 2011/2012 (308 Nennungen)

1.5.1 Haben Sie Schwierigkeiten, offene Stellen in Ihrem Beherbergungsbetrieb in der laufenden Saison zu besetzen?



Datengrundlage: Konjunkturumfrage Beherbergung und Gaststätten Deutscher Hotel- und Gaststättenverband Winter 2011/2012 (116 Nennungen)

1. 5. 2 Wenn ja, in welchem Bereich Ihres Beherbergungsbetriebes haben sie Schwierigkeiten, offene Stellen zu besetzen:



Datengrundlage: Konjunkturumfrage Beherbergung und Gaststätten Deutscher Hotel- und Gaststättenverband Winter 2011/2012 (107 Nennungen)