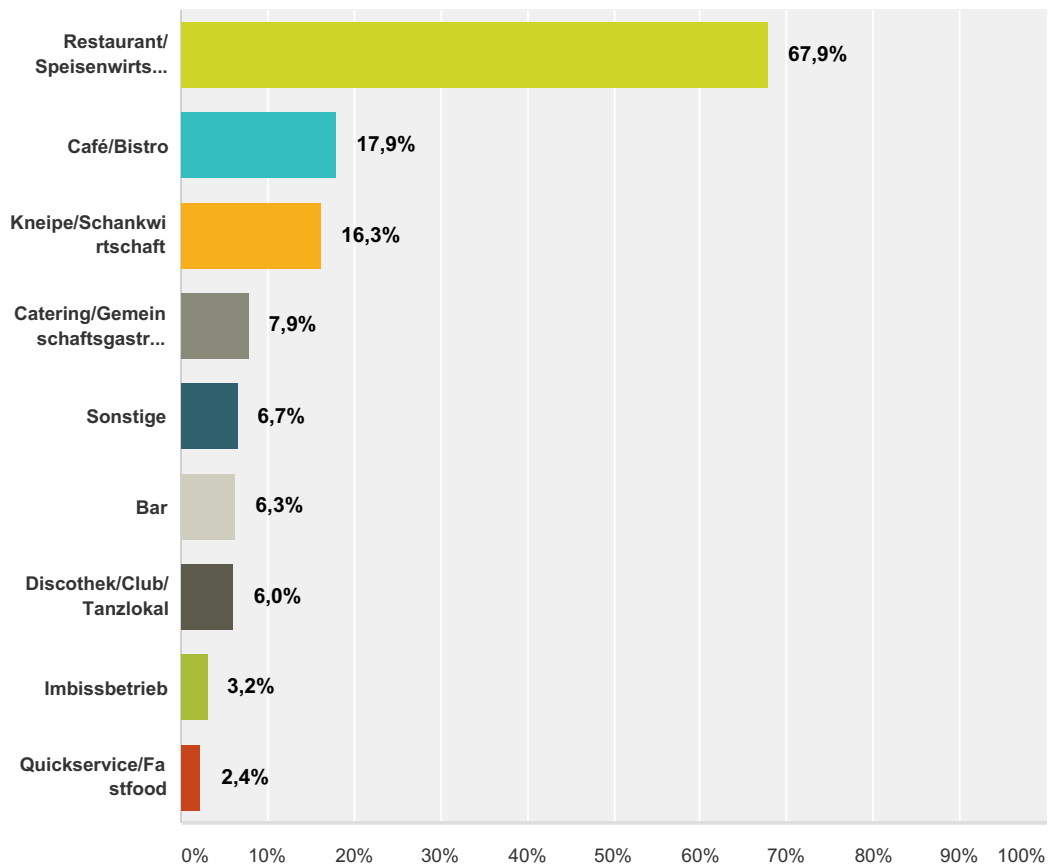


## Q11 Um welche Betriebsart handelt es sich?

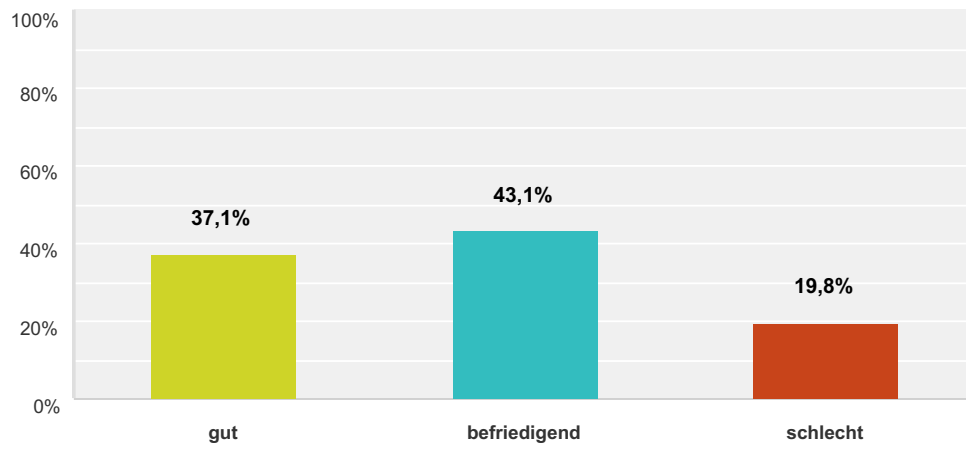
Beantwortet: 252 Übersprungen: 195



Antwortoptionen	Beantwortungen	Anzahl
Restaurant/ Speisenwirtschaft	67,9%	171
Café/Bistro	17,9%	45
Kneipe/Schankwirtschaft	16,3%	41
Catering/Gemeinschaftsgastronomie	7,9%	20
Sonstige	6,7%	17
Bar	6,3%	16
Discothek/Club/Tanzlokal	6,0%	15
Imbissbetrieb	3,2%	8
Quickservice/Fastfood	2,4%	6
<b>Befragte gesamt: 252</b>		

**Q12 Wie beurteilen Sie die Geschäftslage  
Ihres Betriebes im Winterhalbjahr (Oktober  
2015 bis März 2016)?**

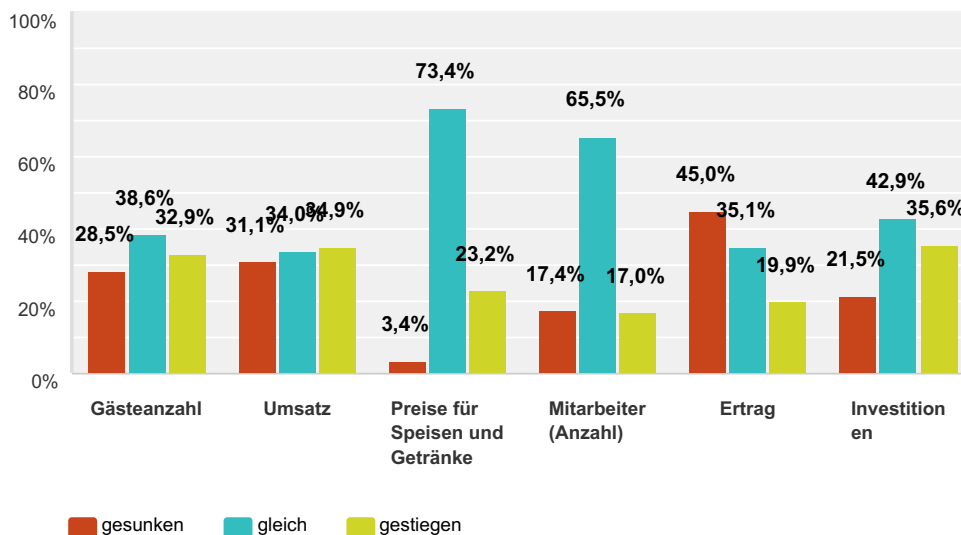
Beantwortet: 248 Übersprungen: 199



Antwortoptionen	Beantwortungen	
gut	37,1%	92
befriedigend	43,1%	107
schlecht	19,8%	49
<b>Gesamt</b>		<b>248</b>

### Q13 Wie bewerten Sie Ihre Geschäftslage im zurückliegenden Winterhalbjahr hinsichtlich nachfolgender Kennzahlen? (im Vergleich zum Winterhalbjahr 2014/15)

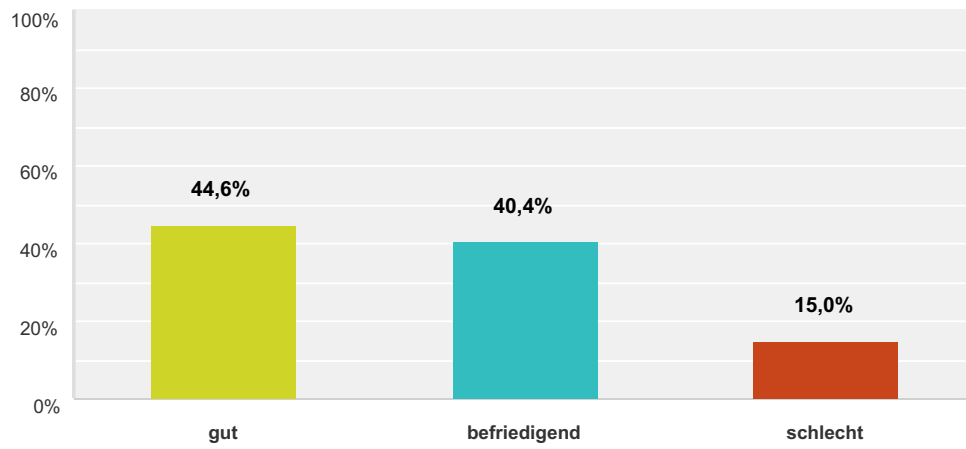
Beantwortet: 237 Übersprungen: 210



	gesunken	gleich	gestiegen	Gesamt
Gästeanzahl	28,5% 65	38,6% 88	32,9% 75	228
Umsatz	31,1% 73	34,0% 80	34,9% 82	235
Preise für Speisen und Getränke	3,4% 8	73,4% 171	23,2% 54	233
Mitarbeiter (Anzahl)	17,4% 41	65,5% 154	17,0% 40	235
Ertrag	45,0% 104	35,1% 81	19,9% 46	231
Investitionen	21,5% 50	42,9% 100	35,6% 83	233

### Q14 Welche Geschäftserwartungen haben Sie für das Sommerhalbjahr (April bis September 2016)?

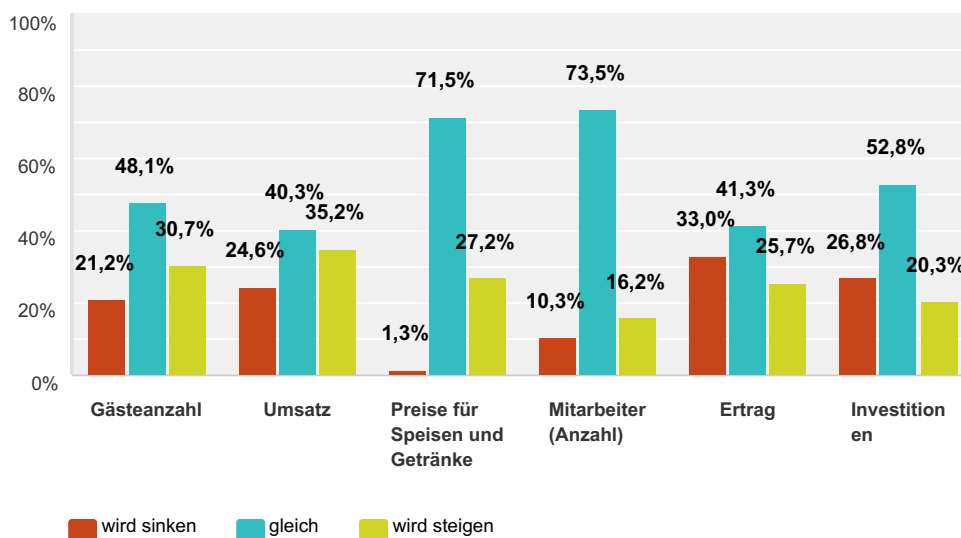
Beantwortet: 240 Übersprungen: 207



Antwortoptionen	Beantwortungen	
gut	44,6%	107
befriedigend	40,4%	97
schlecht	15,0%	36
<b>Gesamt</b>		<b>240</b>

### Q15 Wie bewerten Sie Ihre Geschäftserwartungen im kommenden Sommer hinsichtlich nachfolgender Kennzahlen? (im Vergleich zum Sommerhalbjahr 2015)

Beantwortet: 236 Übersprungen: 211

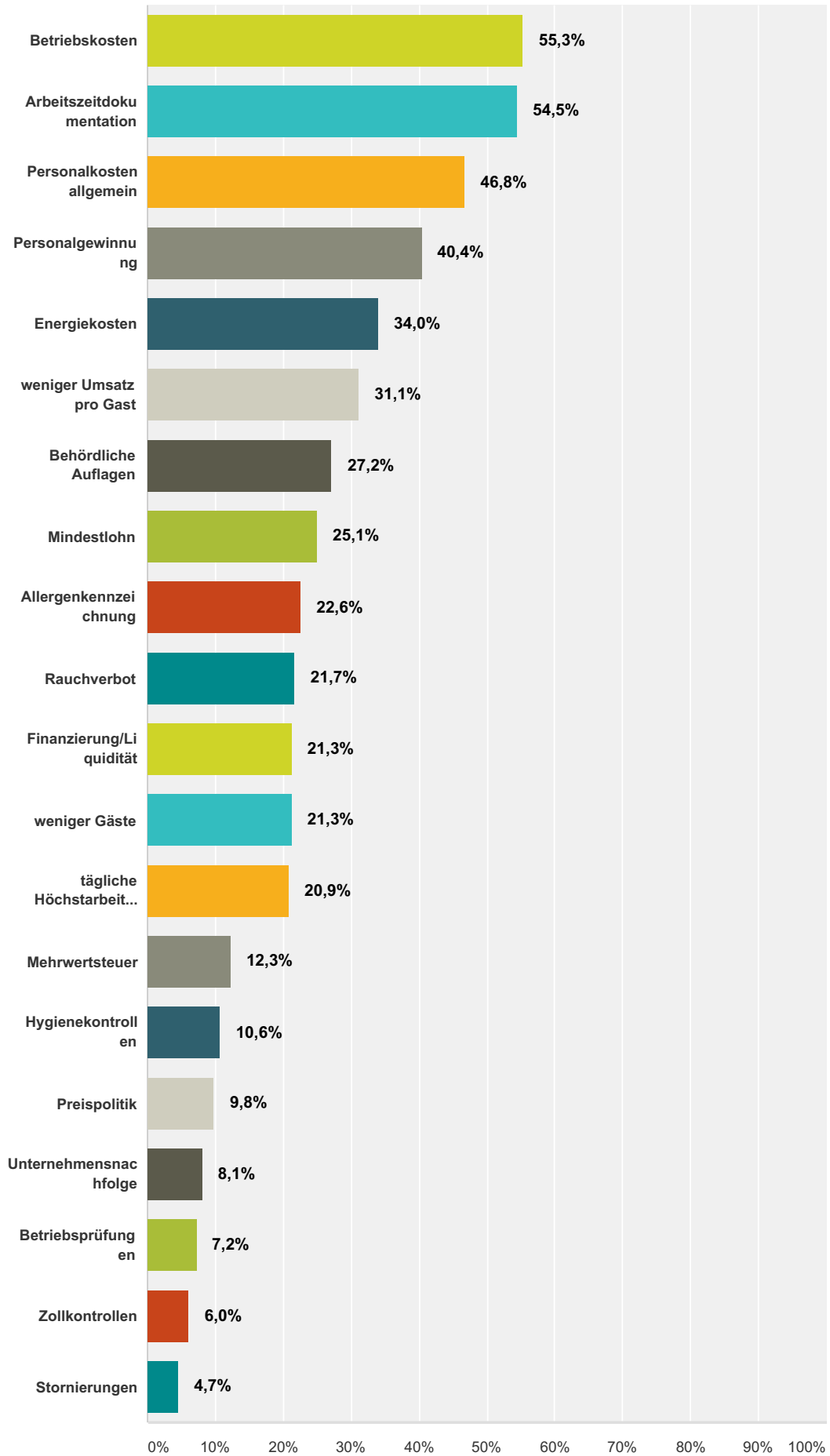


	wird sinken	gleich	wird steigen	Gesamt
Gästeanzahl	21,2% 49	48,1% 111	30,7% 71	231
Umsatz	24,6% 58	40,3% 95	35,2% 83	236
Preise für Speisen und Getränke	1,3% 3	71,5% 168	27,2% 64	235
Mitarbeiter (Anzahl)	10,3% 24	73,5% 172	16,2% 38	234
Ertrag	33,0% 76	41,3% 95	25,7% 59	230
Investitionen	26,8% 62	52,8% 122	20,3% 47	231

**Q16 Welche Problembereiche stehen in  
Ihrem Betrieb gegenwärtig im Vordergrund?  
(Bitte maximal fünf Problembereiche  
ankreuzen)**

Beantwortet: 235 Übersprungen: 212

## DEHOGA Konjunkturumfrage Frühjahr 2016



Antwortoptionen

Beantwortungen